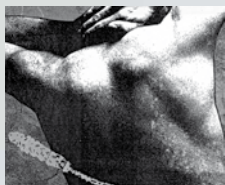


FairPlay

Entspannung auf höchster Ebene.
The very highest level of relaxation.



DAUPHIN

HumanDesign® Company

FairPlay – Meisterhafte Vollendung
in Form und Funktion.

FairPlay – Commanding perfection
in design and function.

Design: Martin Ballendat



Wege der Entlastung. The route to relaxation.



Bio-dynamisches Sitzen

Ziel der Biodynamik ist es, den Menschen zu intensiverem Erleben zu verhelfen. Gesetzt wird dabei auf Methoden zur Entlastung von körperlichen und psychischen Stresserscheinungen. Übertragen auf die sitzende Tätigkeit wollen wir auch in der Dauphin Sitzforschung durch Gewohnheit, Stress oder mangelnde Alternativen entstandene, meist statische Haltemuster aufbrechen. Das Sitzen soll durch das **Leben, Handeln und Fühlen des Sitzenden** bestimmt werden. Ausgangspunkt ist folglich der Mensch selbst. Gerade für Arbeitsplätze mit hoher mentaler Beanspruchung und mit langer Verweildauer entwickelt Dauphin **größtmöglichen Sitzkomfort**. Die technischen Möglichkeiten animieren auf einzigartige Weise zum arbeitsmedizinisch geforderten häufigen Haltungswechsel. Ein entscheidendes Kriterium für das bio-dynamische Sitzen ist der große Öffnungswinkel zwischen Sitz und Rückenlehne. Das erlaubt Vielsitzern eine besonders entspannte Haltung in hinterster Position.

Bio-dynamisches Sitzen ist folglich wirbelsäulenfreundlich, bandscheibenschonend, muskelaktivierend, entspannend und vitalisierend

ES Ergo-Synchron®

Die Sitztechnik Ergo-Synchron® wurde eigens für das bio-dynamische Sitzen entwickelt. Sitz und Rückenlehne verhalten sich wie ein perfekt angepasster Handschuh und stützen die Bewegungen des Sitzenden **bis in die hinterste Sitzposition**. Der Öffnungswinkel der Rückenlehne von 132° ist serienmäßig. Standard ist ebenfalls die Sitztiefen- und die Sitzneigeverstellung. Diese Techniken machen den Sessel **universell einsetzbar**, da er somit auf unterschiedliche Körpermaße eingestellt werden kann.

Merkmale

Standard:

- Sitztiefen- und Sitzneigeverstellung
- **Mehrfach arretierbare** Synchronbewegung **im Sitzen**.
- **Öffnungswinkel der Rückenlehne zum Sitz 132°**.
- **Bequeme, stufenlose Einstellung** des Rückenlehnen-gegenendrucks (**Federkraftverstellung**) im Sitzen.
- **Sitzneigeverstellung wahlweise mit einer Neigung von 0° oder -4°**.
- **Sitztiefenverstellung** mittels Schiebesitz (5 cm), 5fach arretierbar. Per Knopfdruck stellt sich der Sitz automatisch in die Grundposition zurück.
- **Höhenverstellbare Kopfstütze** zur zusätzlichen Entlastung der Nacken- und Schulterpartie.

Bio-dynamic seated posture

The aim of biodynamics is to help people enjoy more intensive experiences. Methods for relieving the symptoms of physical and psychological stress are used for this purpose. Applying this to activities performed while sitting, we at Dauphin Seat Research aim to break up the predominantly static posture patterns adopted owing to habit, stress or a lack of alternatives. The way in which people sit should be determined by their lives, actions and feelings. This process therefore starts with the people themselves. Dauphin develops chairs which offer the highest possible level of comfort precisely for workstations where mentally highly demanding activities are performed and long periods of time are spent. Their technical capabilities uniquely encourage users to change their posture frequently, something which is considered essential by occupational physicians. An important criterion for a bio-dynamic seated posture is the large opening angle between the seat and the backrest. This allows people who spend a great deal of time sitting to adopt a particularly relaxing posture in the rearmost position.

The bio-dynamic seated posture is therefore kind to the spinal column, protects intervertebral discs, activates muscles and relaxes and invigorates users

ES Ergo-Synchron®

The Ergo-Synchron® seat feature was developed specially for a bio-dynamic seated posture. The seat and backrest behave like a perfectly tailored glove and support the movements of the person sitting in the rearmost seated position. A backrest opening angle of 132° is standard, as are seat-depth adjustment and seat-tilt adjustment. These features make the chair suitable for use anywhere because it can be adjusted to different body sizes.

Features

Standard:

- Seat-depth and seat-tilt adjustment.
- **Synchronised movement can be locked in a number of positions while sitting.**
- **Backrest opening angle of 132° with respect to the seat.**
- **Convenient, infinite adjustment of the backrest counter-pressure (spring-force adjustment) while sitting.**
- **Seat-tilt adjustment allows a seat tilt of either 0° or -4°.**
- **Seat-depth adjustment using sliding seat** (5 cm), can be locked in 5 positions. The seat automatically returns to the starting position at the push of a button.
- Headrest provides addition relaxation for the neck and shoulder region.



ES FP 15265
+ Armlehnen/Armrests 302



ES FP 15215
+ Armlehnen/Armrests 302



FP 15090 002

FairPlay

Komfort und Exklusivität vereint. Der große Öffnungswinkel der Rückenlehne bis zu 132° in Verbindung mit der Vollpolster-Rückenlehne in edlem Premium-Leder sorgen für ein äußerst entspanntes Sitzen mit exklusivem Sitzkomfort.

Comfort and exclusivity combined. The large backrest opening angle of up to 132° in conjunction with the fully upholstered backrest in high-quality premium leather provide an extremely relaxed sitting experience with exclusive seating comfort.

ES FP 15265 + Armlehnen/Armrests 302

Abbildung siehe Seite 6/Illustration, see page 6

Drehstuhl mit hoher Vollpolster-Rückenlehne und höhenverstellbarer Kopfstütze, verchromte Flachstahl-Armlehnen mit Leder-Armauflagen serienmäßig.

Executive swivel chair with high, fully upholstered backrest and height-adjustable headrest. Chromed flat steel armrests with leather armpads as standard.

ES FP 15215 + Armlehnen/Armrests 302

Drehstuhl mit hoher Vollpolster-Rückenlehne und verchromten Flachstahlarmlehnen mit Leder-Armauflagen.

Executive swivel chair with high, fully upholstered backrest and chromed flat steel armrests with leather armpads.

FP 15090 002

Freischwinger mit durchgehender Vollpolster-Rückenlehne. Gestell in edler Chrom-Ausführung mit komfortablen Leder-Armauflagen.

Cantilever chair with continuous, fully upholstered backrest. High-quality chrome frame with comfortable leather armpads.



Lavalina®

FairPlay-Modelle serienmäßig mit Vollpolster-Rückenlehne und Armlehnenauflagen in hochwertigem Premium-Leder. Fußkreuze und Gestelle serienmäßig Aluminium poliert bzw. verchromt.

FairPlay models with fully upholstered backrest and armrest pads in high-quality premium leather as standard. Polished aluminium bases and chrome frames as standard.



FP 15010
Einsitzer/Single-seater



FP 15020
Zweisitzer/Two-seater



FP 15050
Freischwinger/Cantilever



FP 15030
Dreisitzer/Three-seater



FP 15110
Kleiner Beistelltisch/Small side table

FairPlay Lounge

Die FairPlay Lounge mit hochwertigem Premium-Leder sorgt dafür, dass Ihre Kunden entspannt sitzen, während sie auf ihren Termin warten. Als Ein- sowie Zwei-, Dreisitzer und Freischwinger erhältlich. Die eleganten Beistelltische mit ihrer reduzierten Optik aus satiniertem Glas auf einem modern verchromten Rechteckrohr-Gestell ergänzen die Sitzelemente in idealer Weise.

The FairPlay Lounge with its high-quality premium leather allows your customers to relax while waiting for an appointment. Available as a single-seater, a two-seater, a three-seater and a cantilever chair. The elegant side tables in satin-finish glass with their understated styling on a modern chrome rectangular tubular frame complement the seating items ideally.

Design: Martin Ballendat



FairPlay-Modelle serienmäßig mit Vollpolster-Rückenlehne und Armlehnenauflagen in hochwertigem Premium-Leder. Gestelle verchromt.

FairPlay models with fully upholstered backrest and armrest pads in high-quality premium leather as standard. Chrome frames as standard.

FP 15050

Freischwinger mit geschlossenen Armlehnen mit Premium-Leder bezogen und verchromtem Gestell.

Cantilever chair with closed premium leather armrests and chrome frame.

FP 15110

Kleiner Beistelltisch mit satiniertem Sicherheitsglas (H: 40 cm x B: 51 cm x T: 45 cm)

Small side table with satin-finish safety glass (H: 40 cm x W: 51 cm x D: 45 cm)

FP 15110

Abbildung siehe Seite 8 oben/Illustration, see page 8, top

Großer Beistelltisch mit satiniertem Sicherheitsglas (H: 40 cm x B: 120 cm x T: 60 cm)

Large side table with satin-finish safety glass (H: 40 cm x W: 120 cm x D: 60 cm)

Option: Kopfstütze
höhenverstellbar (8 cm)
Option: Headrest
height-adjustable (8 cm)

Vollumpolsterte Rückenlehne
mit hochwertigem Premium-Leder.
Fully upholstered backrest
with high-quality premium leather.



**Seitliche Federkraftein-
stellung:** im Sitzen mit
wenigen Kurbel-Umdrehun-
gen stufenlose Einstellung
des Rückenlehnegegen-
drucks (ca. 50 - 125 kg).
**Side-mounted spring force
adjustment:** while sitting,
with a few turns of the
crank, infinite adjustment of
the backrest counterpressure
(appr. 50 - 125 kg).

Stufenlose Sitzhöhenverstellung
(41 - 53 cm) mit komfortabler,
mechanischer Sitztiefenfederung
= Serie.
Infinite seat-height adjustment
(41 - 53cm) with comfortable
bounce spring mechanism
= standard.

Poliertes Aluminium-Fußkreuz
mit großen, leichtlaufenden
Doppelrollen = Serie.
Polished aluminium base with
large, easy-running double
castors = standard.



**Verchromte Flachstahl-Arm-
lehnen** mit Armauflagen in
Leder.
Chromed flat steel armrests
with leather armpads.

Sitztiefenverstellung mittels
Schiebesitz (5 cm) = Serie.
Seat-depth adjustment
using sliding seat (5 cm)
= standard.

Ergo-Synchron® -Technik
mit großem Öffnungswinkel
bis 132° für entspanntes
Sitzen in der Relaxposition.
Ergo-Synchron® -feature
with large opening angle of
up to 132° for comfortable
sitting in a relaxed position.

Sitzneigeverstellung
(0° oder -4°) = Serie.
Sowohl links als auch
rechts verstellbar.
Seat-tilt adjustment
(0° or -4°) = standard. Can
be adjusted at the left-hand
side and at the right-hand
side.



Abbildung/Illustration:

ES FP 15265
+ Armlehnen/Armrests 302

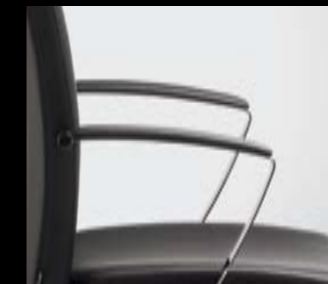
Wahre Größe zeigt sich im Detail.

Real strength lies in the detail.

**Höhenverstellbare Kopfstütze /
Height-adjustable headrest**



**Armlehnen 302 /
Armrests 302**



**Aluminium-Fußkreuz,
Typ E, poliert (Serie) /
Aluminium base,
Type E, polished (Standard)**



Gesamtübersicht/At a glance

FairPlay



FP 15265 302



FP 15215 302



FP 15090 002

FairPlay Lounge



FP 15010



FP 15030
(FP 15020 ohne Abb./
FP 15020 not illustrated)



FP 15050



FP 15130
(FP 15110 ohne Abb./
FP 15110 not illustrated)

Hersteller/Manufacturer:

Bürositzmöbelfabrik **Friedrich-W. Dauphin** GmbH & Co., Espanstraße 29, **D-91238 Offenhausen/Germany**
Tel. +49 (0) 91 58 / 17- 0, **Fax** +49 (0) 91 58 / 10 07, **Internet** www.dauphin.de, **E-Mail** info@dauphin.de

Vertrieb/Distribution:

Dauphin HumanDesign® Group GmbH & Co. KG, Espanstraße 36, **D-91238 Offenhausen/Germany**
Tel. +49 (0) 91 58 / 17- 7 00, **Fax** +49 (0) 91 58 / 17-7 01, **Internet** www.dauphin-group.com, **E-Mail** info@dauphin-group.com

Dauphin HumanDesign® Center international:

Züco Dauphin HumanDesign AG, Kirschgartenstraße 12, **CH-4051 Basel, Switzerland**
Tel. +41 (0) 61 - 283 80 00, **Fax** +41 (0) 61 - 283 80 05, **Internet** www.zueco-dauphin.ch, **E-Mail** info@zueco-dauphin.ch

Dauphin Italia, 3, Via Durini, **I-20122 Milano, Italy**

Tel. +39 02 - 76 01 83 94, **Fax** +39 02 - 76 02 17 23, **Internet** www.dauphin.it, **E-Mail** dauphin@dauphin.it

Dauphin Scandinavia A/S, Frederikssundsvej 272, **DK-2700 Brønshøj, Denmark**

Tel. +45 - 44 53 70 53, **Fax** +45 - 44 53 80 50, **Internet** www.dauphin.dk, **E-Mail** info@dauphin.dk

Dauphin HumanDesign UK Limited, Peter Street, Blackburn, Lancashire BB1 5LH, **Great Britain**

Tel. +44 (0) 12 54 - 5 22 20, **Fax** +44 (0) 12 54 - 68 04 01, **Internet** www.dauphinuk.com, **E-Mail** info@dauphinuk.com

Dauphin North America, 300 Myrtle Avenue, **Boonton, New Jersey 07005, USA**

Tel. +1 9 73 - 2 63 11 00, **Fax** +1 9 73 - 2 63 35 51, **Internet** www.dauphin.com, **E-Mail** inquire@dauphin.com

Dauphin Office Seating S.A. (Pty) Ltd., „Dauphin House“, 109 Oxford Road, **ZA-2198 Rosebank, South Africa**

Tel. +27 (0) 11 - 447 - 9888, **Fax** +27 (0) 11 - 447 - 9889, **Internet** www.dauphin.co.za, **E-Mail** dauphin@global.co.za

Weitere/further showrooms:

Culemborg/Netherlands, Antwerpen (Wilrijk)/Belgium, Bagneux/France, Alcalá de Henares (Madrid)/Spain, Markham (Toronto)/Canada



DAUPHIN

HumanDesign® Company

Ihr Fachhändler/Your stockist