

zÜCO
Textilcollection



Mit unserem Materialkonzept gestalten Sie Ihren Stuhl ganz nach persönlicher Vorstellung. Sie verwirklichen ein Einzelstück mit der Sicherheit einer Schweizer Marke, die auf eine lange Ledertradition zurückblicken kann. Bei der Auswahl der Materialien legen wir die gleich strengen Qualitätsmassstäbe an, wie für Design und Technik. Jedes Leder, jeder Stoff wird mehreren Prüfungen unterzogen, bevor sie in die Kollektion aufgenommen werden. Auch bei der Verarbeitung, die überwiegend per Hand erfolgt, achten wir auf perfekte Ausführung. Denn unser Name ist eine Verpflichtung: Züco. Swiss Quality.

Avec nos matériaux, vous avez la possibilité de créer le siège qui correspond à vos envies. Vous donnez vie à une pièce unique présentant toute la sécurité d'une marque suisse riche d'une longue tradition dans le cuir. Nous sommes tout aussi exigeants dans le choix de nos matériaux que pour le design et la technique. Chaque cuir, chaque tissu est soumis à plusieurs contrôles avant d'être admis dans la collection. Nous veillons également à une fabrication irréprochable en termes de finitions, principalement réalisées à la main. Car notre nom seul est synonyme d'engagement: Züco. Swiss Quality.

Our material concept allows you to customise your chair to your own personal tastes. You can create an individual item enjoying the peace of mind of a Swiss brand which boasts a long tradition in leather. We apply the same strict quality standards in choosing the materials as we do to our design and technology. Each kind of leather, each fabric undergoes several tests before being included in the collection. We also look for the perfect finish when it comes to the standard of workmanship, which is mainly done by hand. For we are committed to living up to our good name: Züco. Swiss Quality.





Imperial SK6
04.35



Imperial SK6
04.52



Imperial SK6
04.64



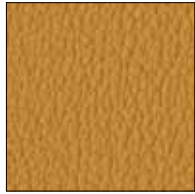
Imperial SK6
04.72



Imperial SK6
04.33



Lavalina SK5
29.70



Lavalina SK5
29.03



Lavalina SK5
29.44



Lavalina SK5
29.41



Lavalina SK5
29.10



Lavalina SK5
29.27



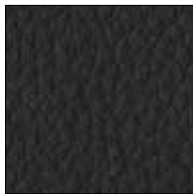
Lavalina SK5
29.52



Lavalina SK5
29.22



Lavalina SK5
29.62



Lavalina SK5
29.14



Lavalina SK5
29.72



Lavalina SK5
29.36



Lavalina SK5
29.33



Leder E SK4
01.70



Leder E SK4
01.60



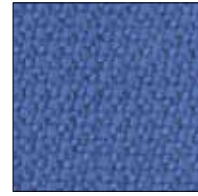
Leder E SK4
01.33



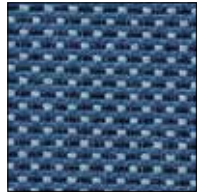
Leder E SK4
01.31



Comfort SK4
83.25



Hill SK3
85.25



Matrix SK3
87.25



Remix SK3
73.25



Lavalina SK5
29.22



Divina SK4
32.22



Comfort SK4
83.22



Matrix SK3
87.22



Remix SK3
73.22



Arco SK4
88.22



Pepper SK4
89.22



Lavalina SK5
29.41



Comfort SK4
83.40



Divina SK4
32.43



Lavalina SK5
29.62



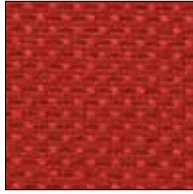
Divina SK4
32.69



Divina SK4
32.53



Hill SK3
85.40



Matrix SK3
87.40



Remix SK3
73.43



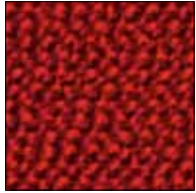
Comfort SK4
83.62



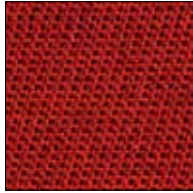
Comfort SK4
83.50



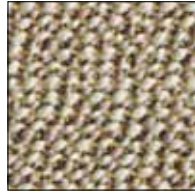
Hill SK3
85.52



Arco SK4
88.43



Pepper SK4
89.40



Arco SK4
88.53



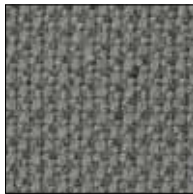
Remix SK3
73.50



Lavalina SK5
29.52



Lavalina SK5
29.14



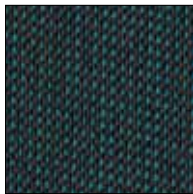
Hill SK3
85.16



Comfort SK4
83.14



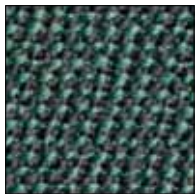
Remix SK3
73.17



Pepper SK4
89.14



Divina SK4
32.14



Arco SK4
88.16



Remix SK3
73.37



Comfort SK4
83.30



Hill SK3
85.30



Lavalina SK5
29.33



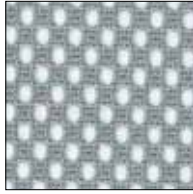
Comfort SK4
83.33



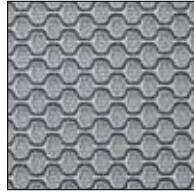
Divina SK4
32.33



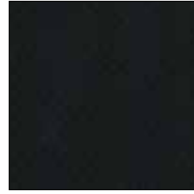
Matrix SK3
87.30



Netz SK4
50.31



Hive SK1
51.79



Hill SK3
85.33



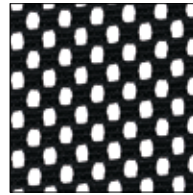
Arco SK4
88.33



Remix SK3
73.38



Hive SK1
51.33



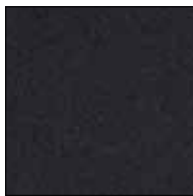
Netz SK4
50.33



Pepper SK4
89.33



Lavalina SK5
29.36



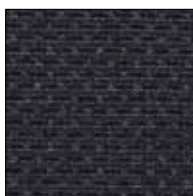
Comfort SK4
83.36



Divina SK4
32.36



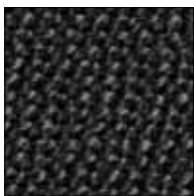
Matrix SK3
87.49



Matrix SK3
87.36



Remix SK3
73.39



Arco SK4
88.36



Pepper SK4
89.36

Hive	Stoffklasse 1	Hive	Catégorie de tissu 1	Hive	Fabric class 1
100 % Polyester Breite: 135 cm, Gewicht: 300 g/m ² ± 5 % Lichtechtheit: min. 6 (ISO 105-B02) Scheuerfestigkeit: 65'000 Martindale		100 % Polyester Largeur: 135 cm, Poids: 300 g/m ² ± 5 % Solidité à la lumière: min. 6 (ISO 105-B02) Resistance à l'abrasion: 65'000 Martindale		100 % Polyester Width: 135 cm, Weight: 300 g/m ² ± 5 % Light Fastness: min. 6 (ISO 105-B02) Abrasion Resistance: 65'000 Martindale	

Hill	Stoffklasse 3	Hill	Catégorie de tissu 3	Hill	Fabric class 3
85 % Wolle, 12 % Polyamid, 2 % PES, 1 % Lycra Breite: 140 cm, Gewicht: 500 g/m ² Lichtechtheit: 5-7 (ISO 105-B02 / ISO 105-x12) Scheuerfestigkeit: 70'000 Martindale EN 1021 1&2; IMO A-652 (16)		85 % Laine, 12 % Polyamid, 2 % PES, 1 % Lycra Largeur: 140 cm, Poids: 500 g/m ² Solidité à la lumière: 5-7 (ISO 105-B02 / ISO 105-x12) Resistance à l'abrasion: 70'000 Martindale EN 1021 1&2; IMO A-652 (16)		85 % Wool, 12 % Polyamide, 2 % PES, 1 % Lycra Width: 140 cm, Weight: 500 g/m ² Light Fastness: 5-7 (ISO 105-B02 / ISO 105-x12) Abrasion Resistance: 70'000 Martindale EN 1021 1&2; IMO A-652 (16)	
Remix	Stoffklasse 3	Remix	Catégorie de tissu 3	Remix	Fabric class 3
90 % Schurwolle, 10 % Nylon Breite: 138 cm, Gewicht: 415 g/lfm Lichtechtheit: 5-7 (ISO 1-8) Scheuerfestigkeit: 100'000 Martindale EN 1021 1&2; BS 5852 p.1; ÖNORM B1/Q1; IMO A-652 (16); AS/NZS 3837, class 2; NF D 60 013; BS 5852, ig.s.2-3		90 % Laine peignée, 10 % Nylon Largeur: 138 cm, Poids: 415 g/lfm Solidité à la lumière: 5-7 (ISO 1-8) Resistance à l'abrasion: 100'000 Martindale EN 1021 1&2; BS 5852 p.1; ÖNORM B1/Q1; IMO A-652 (16); AS/NZS 3837, class 2; NF D 60 013; BS 5852, ig.s.2-3		90 % worsted Wool, 10 % Nylon Width: 138 cm, Weight: 415 g/lfm Light Fastness: 5-7 (ISO 1-8) Abrasion Resistance: 100'000 Martindale EN 1021 1&2; BS 5852 p.1; ÖNORM B1/Q1; IMO A-652 (16); AS/NZS 3837, class 2; NF D 60 013; BS 5852, ig.s.2-3	
Arco	Stoffklasse 4	Arco	Catégorie de tissu 4	Arco	Fabric class 4
95 % Wolle, 5 % Polyamid Breite: 140 cm, Gewicht: 690 g/m ² Lichtechtheit: min. 5 (ISO 1-8) Scheuerfestigkeit: 50'000 Martindale		95 % Laine, 5 % Polyamid Largeur: 140 cm, Poids: 690 g/m ² Solidité à la lumière: min. 5 (ISO 1-8) Resistance à l'abrasion: 50'000 Martindale		95 % Wool, 5 % Polyamide Width: 140 cm, Weight: 690 g/m ² Light Fastness: min. 5 (ISO 1-8) Abrasion Resistance: 50'000 Martindale	
Pepper	Stoffklasse 4	Pepper	Catégorie de tissu 4	Pepper	Fabric class 4
95 % Wolle, 5 % Polyamid Breite: 140 cm, Gewicht: 380 g/m ² Lichtechtheit: min. 5 (ISO 1-8) Scheuerfestigkeit: 70'000 Martindale		95 % Laine, 5 % Polyamid Largeur: 140 cm, Poids: 380 g/m ² Solidité à la lumière: min. 5 (ISO 1-8) Resistance à l'abrasion: 70'000 Martindale		95 % Wool, 5 % Polyamide Width: 140 cm, Weight: 380 g/m ² Light Fastness: min. 5 (ISO 1-8) Abrasion Resistance: 70'000 Martindale	
Divina	Stoffklasse 4	Divina	Catégorie de tissu 4	Divina	Fabric class 4
100 % Schurwolle, Kammgarn Breite: 150 cm, Gewicht: 820 g/lfm Lichtechtheit: min. 5 (ISO 1-8) Scheuerfestigkeit: 45'000 Martindale DIN EN 1021: Part 1, DIN 4102, B1		100 % Laine peignée Largeur: 150 cm, Poids: 820 g/lfm Solidité à la lumière: min. 5 (ISO 1-8) Resistance à l'abrasion: 45'000 Martindale DIN EN 1021: Part 1, DIN 4102, B1		100 % worsted Wool Width: 150 cm, Weight: 820 g/lfm Light Fastness: min. 5 (ISO 1-8) Abrasion Resistance: 45'000 Martindale DIN EN 1021: Part 1, DIN 4102, B1	

Matrix	Stoffklasse 3	Matrix	Catégorie de tissu 3	Matrix	Fabric class 3
60 % Wolle, 40 % Redesigned Lenzing FR Breite: 138 cm, Gewicht: 490 g/lfm Lichtechtheit: min. 5 (ISO 105/B02) Scheuerfestigkeit: ISO 12947-2 EN 1021 1&2; ÖNORM B 3825, B1; BS5852 P2, Crib 5; NF P 92503, M2; UNI 8456 / 9174 Class 1; California TB 117		60 % Laine, 40 % Redes. Lenzing FR Largeur: 138 cm, Poids: 490 g/lfm Solidité à la lumière: min. 5 (ISO 105/B02) Resistance à l'abrasion: ISO 12947-2 EN 1021 1&2; ÖNORM B 3825, B1; BS5852 P2, Crib 5; NF P 92503, M2; UNI 8456 / 9174 Class 1; California TB 117		60 % Wool, 40 % Redes Lenzing FR Width: 138 cm, Weight: 490 g/lfm Light Fastness: min. 5 (ISO 105/B02) Abrasion Resistance: ISO 12947-2 EN 1021 1&2; ÖNORM B 3825, B1; BS5852 P2, Crib 5; NF P 92503, M2; UNI 8456 / 9174 Class 1; California TB 117	
Comfort	Stoffklasse 4	Comfort	Catégorie de tissu 4	Comfort	Fabric class 4
88 % Polyester, 12 % Polyurethan (Microfaser) Breite: 140 cm, Gewicht: 385 g/lfm Lichtechtheit: Note 4-5 (ISO 1-8) Scheuerfestigkeit: 100'000 Martindale EN 1021 1&2, BS 5852, lg. s. 2-5, B2		88 % Polyester, 12 % Polyurethan Largeur: 140 cm, Poids: 385 g/lfm Solidité à la lumière: 4-5 (ISO 1-8) Resistance à l'abrasion: 100'000 Martindale EN 1021 1&2, BS 5852, lg. s. 2-5, B2		88 % Polyester, 12 % Polyurethan Width: 140 cm, Weight: 385 g/lfm Light Fastness: 4-5 (ISO 1-8) Abrasion Resistance: 100'000 Martindale EN 1021 1&2, BS 5852, lg. s. 2-5, B2	

Leder E	Stoffklasse 4	Cuir E	Catégorie de tissu 4	Leather E	Fabric class 4
Semi-Anilinleder Lichtechtheit: min. 5 (ISO 105-B02) Scheuerfestigkeit: 20'000 Martindale DIN 75200		Cuir semi-aniline Solidité à la lumière: min. 5 (ISO 105-B02) Resistance à l'abrasion: 20'000 Martindale DIN 75200		Semi aniline leather Light Fastness: min. 5 (ISO 105-B02) Abrasion Resistance: 20'000 Martindale DIN 75200	
Leder Lavalina	Stoffklasse 5	Cuir Lavalina	Catégorie de tissu 5	Leather Lavalina	Fabric class 5
Naturrel belassenes Anilinleder Lichtechtheit: min. 5 (DIN 54004) Scheuerfestigkeit: 50'000 Martindale EN 1021 1&2		Cuir naturel à l'aniline Solidité à la lumière: min. 5 (DIN 54004) Resistance à l'abrasion: 50'000 Martindale EN 1021 1&2		Aniline leather Light Fastness: min. 5 (DIN 54004) Abrasion Resistance: 50'000 Martindale EN 1021 1&2	
Leder Imperial	Stoffklasse 6	Cuir Imperial	Catégorie de tissu 6	Leather Imperial	Fabric class 6
Naturrel belassenes Wachsleder Lichtechtheit: min. 4 (ISO 105-B02) Scheuerfestigkeit: 20'000 Knickungen EN 1021 1&2; ISO 8191-1; California TB 117; BS 5852		Cuir naturel à ciré Solidité à la lumière: min. 4 (ISO 105-B02) Resistance à l'abrasion: 20'000 buckles EN 1021 1&2; ISO 8191-1; California TB 117; BS 5852		Wax finished surface leather Light Fastness: min. 4 (ISO 105-B02) Abrasion Resistance: 20'000 buckles EN 1021 1&2; ISO 8191-1; California TB 117; BS 5852	

Züco Bürositzmöbel AG
CH-9445 Rebstein
Tel. +41 (0) 71 775 87 87
Fax +41 (0) 71 775 87 97
mail@zueco.com
www.zueco.com